

성 유대철 베드로

칭담동성당

강남구 삼성로 720 (홈페이지: www.cdspd.org)
사무실: 02)3447-0750~1 팩스: 02)3447-0752

주 임 신부 : 양장욱 (베드로)
부주임 신부 : 서성훈 (바오로)
부주임 신부 : 박용준 (사도요한)
전 교 수녀 : 윤수경 (상 타)
김미정 (세노리나)
남귀이 (오메르)
사 목 회 장 : 김부욱 (스테파노)
연 령 회 장 : ☎010-7186-7222

주일미사	토요일	15시 (어린이), 19시		
	일요일	06시, 09시, 11시 (교중), 15시 (중·고등부), 17시 (청년), 19시		
평일미사	월요일, 토요일	06시	성 시간	매 달 첫째 목요일 19시 40분
	화요일	06시, 10시, 19시	병자 영성체	매 달 둘째 목요일 10시 미사 후
	수요일	06시, 10시, 19시	유 아 세 례	출수달 첫째 토요일 16시 30분
	목요일	06시, 10시, 19시	관 면 혼 배	매 달 둘째 토요일 17시
	금요일	06시, 10시, 19시	태중아이축복식	3월, 6월, 9월, 12월 첫째주 일요일 교중미사
고 해 성 사	▶ 평일: 미사 15분 전 ▶ 주일: 미사 30분 전			

○ 병자안수 축복식: 7월 28일(오늘) 11시 교중미사 후

○ 7월 28일(주일) 15시 중고등부 미사 없음

- 7월 26일(금)부터 28일(주일)까지 2박 3일간 중고등부 여름캠프로 미사가 없습니다. 다른 미사 시간에 오셔서 미사 봉헌을 하시기 바랍니다.

○ 제1480차 M.E 참가자 환영식

- 환영식: 7월 28일(오늘) 18시, 1층 프란치스코홀
- 참가자: 이상두 미카엘, 김경순 미카엘라 부부
- 문의: M.E 대표 지 미카엘라 (010-5656-2130)

○ 15구역 피정 신청 안내

- 접수마감: ~ 7월 28일(오늘)까지 40명 선착순 마감
- 참가비: 7만원 (동반 자녀 할인 50%)
- 일시: 9월 7일(토) ~ 9월 8일(주일) 1박 2일
- 장소: 성 도미니코 선교 수녀회 (횡성)
- 문의: 남성 15구역장 이 베드로 (010-3126-8666)
여성 15구역장 김 세라피나 (010-8683-1513)

○ 2024년 본당 단체 회계 장부 정기점검

- 2024년 12월에 있을 교구 회계 행정감사를 위해 본당 모든 단체(동호회 포함)의 회계장부 점검을 실시하오니 사무실로 7월 31일(수)까지 반드시 제출하시기 바랍니다.
- 제출자료: 제 단체별 회계장부와 통장

○ 성시간: 8월 1일(목) 19시 40분, 2층 대성전

○ 성모신심 미사: 8월 3일(토) 06시

○ 8월 3일(토) 15시 초등부 미사 없음

- 8월3일(토)부터 4일(주일)까지 1박 2일간 초등부 여름캠프로 미사가 없습니다. 다른 미사 시간에 오셔서 미사 봉헌을 하시기 바랍니다.

○ 2025년도 대입수능시험 수험생 부모 기도 모임

- 일시: 8월 6일(화) 09시~, 1층 지혜방
- 예비모임: 8월 4일(주일) 19시미사 후, 1층 프란치스코홀
- 준비물: 수험생을 위한 100일 기도서, 개인 묵주
- 문의: 성당 사무실 (02-3447-0750)

○ 로사리오 카페 봉사자 모집

- 로사리오 카페는 본당 교우간의 친교의 장이자 어려운 이웃과 사회적 관심이 필요한 곳에 도움을 주고자 하는 목적으로 운영되고 있습니다.
- 문의: 카페장 정 안나 (010-3630-3165)

○ 본당 50년사 책 판매 안내

- 본당 50년사 책 잔여분을 판매합니다.
- 금액: 권당 3만원
- 일시: 7월 28일(주일) ~ 8월 11일(주일)
- 장소: 성당 사무실 (02-3447-0750)

○ 감사합니다

- 지난 주에 있었던 천주의 성 요한 의료 봉사 수도회 후원회원 모집을 잘 마쳤습니다.

후원회원가입	300명
월예상납부금	4,798,000원
일시납약정금	12,230,000원
당일현금납부	7,604,900원
연총약정금액	77,410,900원

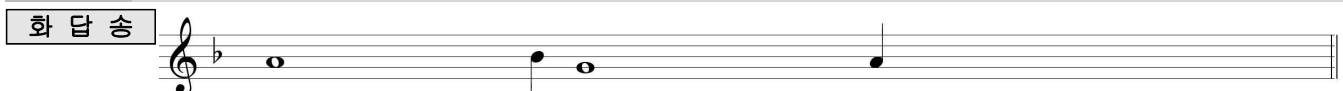
○ 성당 주차장 이용 협조

- 성당의 주차장 면수가 많이 부족합니다. 성당에 오실 때에는 되도록 도보, 대중교통을 이용하시길 바랍니다.
- 주차장 통로에 주차 시에는 연락처를 꼭 기재하시고, 최대한 빨리 차량 이동하시길 바랍니다.
- 미사 등 전례 시간에는 차량 출입에 시간이 다소 소요 될 수 있음을 충분히 감안하시길 바랍니다.

† 우리들의 정성(2024.07.15~07.21)

봉 헌 금	연중 제16주일	11,511,610원	교무금	16,510,000원	감사헌금	1,000,000원
			총 세대	2,365세대	한 요아킴(20만), 김 안젤라(10만), 조 제노(10만), 김 스킨라스티카(10만), 김 글로리아(50만)	
			총 납부세대	1,195세대		
			총 납부율	40.5%		

성가번호 시 작: 1 예물준비: 성가정성가, 221 성 체: 502, 498 마 침: 칭담동본당가



후렴. 주님,당신 손을 펼치시어, 저희를 은혜로 채워 주소서.